

Como usar la televisión

El control

1. Botón de encendido/apagado
2. Arriba
3. Derecha
4. Abajo
5. Izquierda
6. Aceptar
7. Volver
8. Volumen (subir y bajar)

¿Cómo encender el televisor?

Para encender el televisor, presione el botón superior izquierdo del control, marcado con el número 1 en la foto. Para apagarlo, presione el mismo botón nuevamente.

¿Cómo entrar en la TV Box?

Una vez encendido el televisor verás la siguiente pantalla:



Vaya a la derecha haciendo clic en el botón derecho (botón 3) hasta "Bahia TV" y presione ok (botón 6) o espere hasta que el televisor pase automáticamente a la siguiente pantalla:





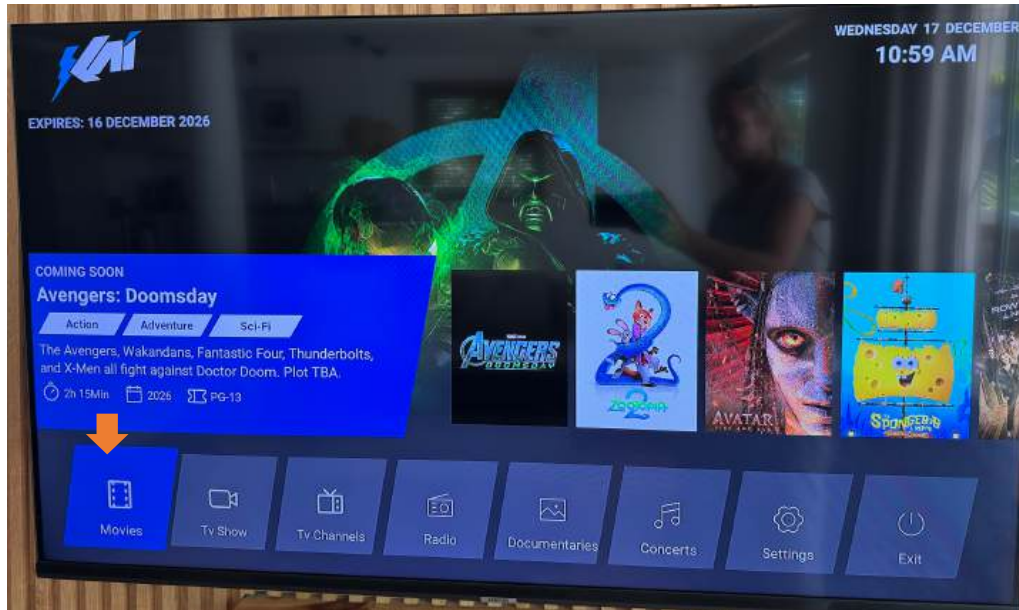
Si ves esta pantalla, presiona hacia abajo una vez (botón 4), luego ve a la derecha (botón 3) hasta "KAI" y presiona OK (botón 6).

A continuación verás la siguiente pantalla, que es el **menú principal del TV box** con las diferentes opciones de visualización en la parte inferior de la pantalla (películas, programas de TV, canales de TV, radio, etc):



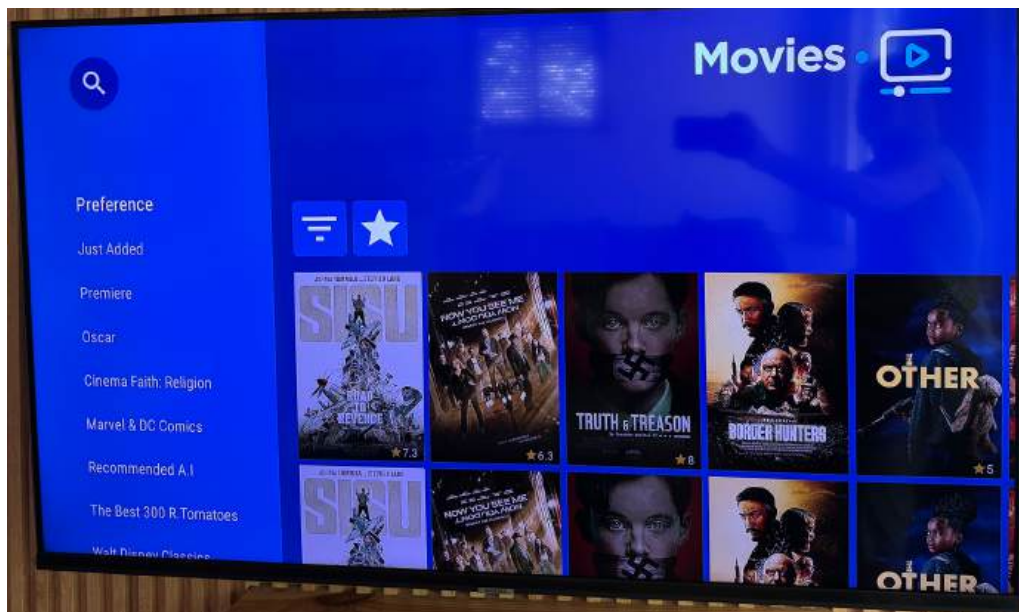
¿Cómo ver películas?

Para ver una película, haga clic en Aceptar (botón 6) cuando el ícono de películas esté resaltado.



En el lado izquierdo verás las categorías (primero los últimos estrenos y películas por país, más abajo encontrarás categorías como aventura, comedia, drama, etc.).

Elija una categoría subiendo y bajando con los botones 2 y 4. Para elegir una categoría pulse el botón Aceptar (botón 6).



Una vez que hayas elegido una categoría, ve hacia la izquierda y hacia la derecha (botones 2 y 4) para encontrar una película que quieras ver dentro de esa categoría.

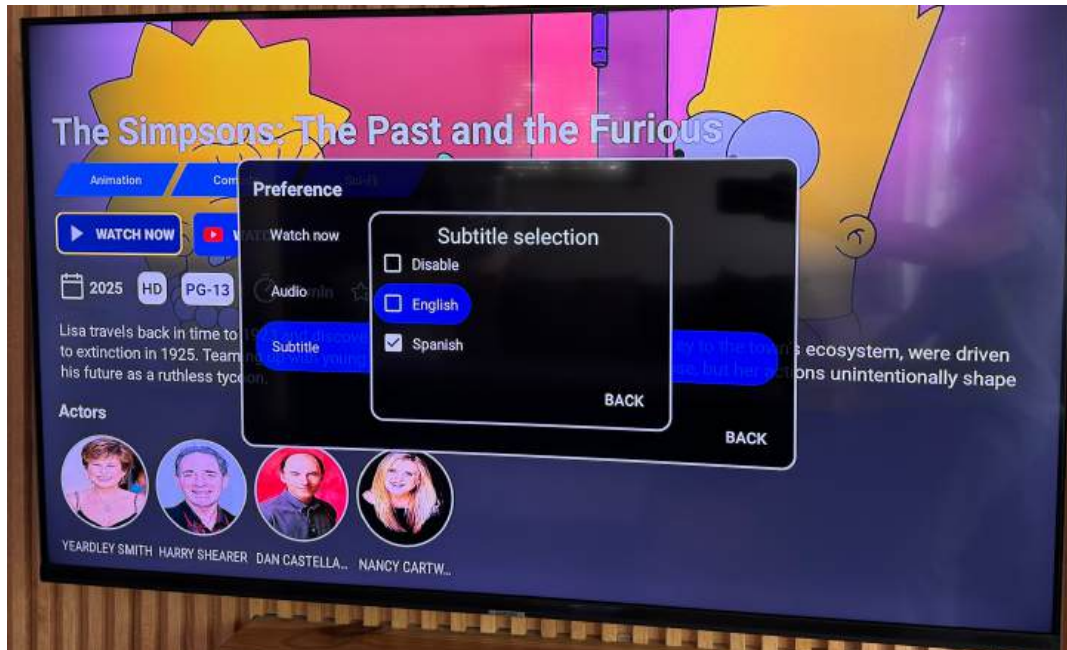


Cuando veas una película que quieras ver, asegúrate de que esté resaltada en amarillo y luego presiona el botón Aceptar (botón 6).

Verás una **página con la descripción general de la película** y la posibilidad de ver el tráiler. Si quieres verla, pulsa "Aceptar" (botón 6) cuando aparezca "Ver ahora".



Luego te preguntará si deseas mirar ahora, cambiar el audio o poner subtítulos.



Seleccione lo que corresponda con el botón Aceptar (botón 6) o retroceda con el botón Volver (botón 7). Cuando esté listo, haga clic en Ver ahora con el botón Aceptar (botón 6).

Si necesitas volver atrás para cambiar el idioma o los subtítulos mientras ves la película simplemente presiona el botón de retorno (botón 7).

Para salir de la película para ver otra cosa, presione el botón de retorno (botón 7) varias veces hasta volver al menú principal de películas, o una vez más para llegar al menú principal.

¿Cómo encontrar una película específica?

También puedes buscar una película específica cuando estés en el menú principal de películas haciendo clic hacia arriba (botón 2) hasta que la lupa quede resaltada.

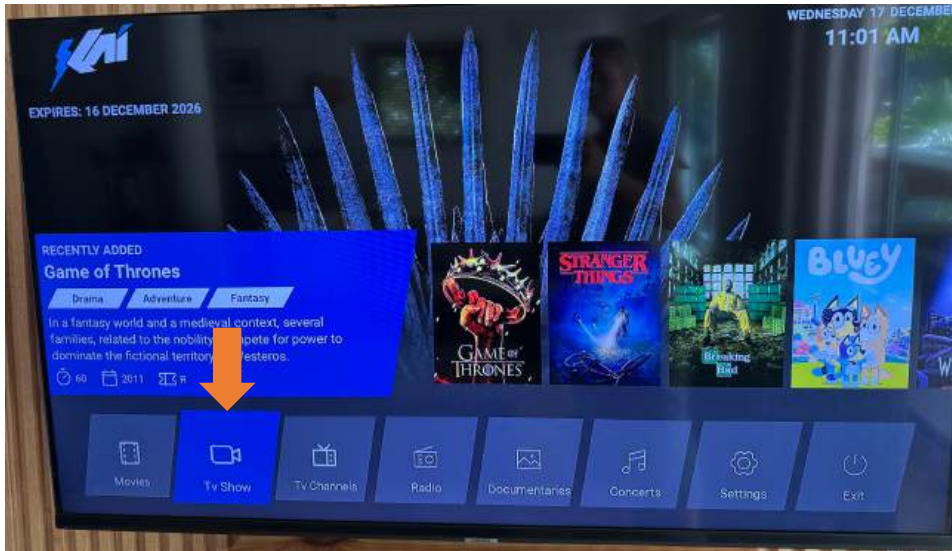


Luego puedes buscar una película específica presionando el botón Aceptar (botón 6) para ingresar al teclado.

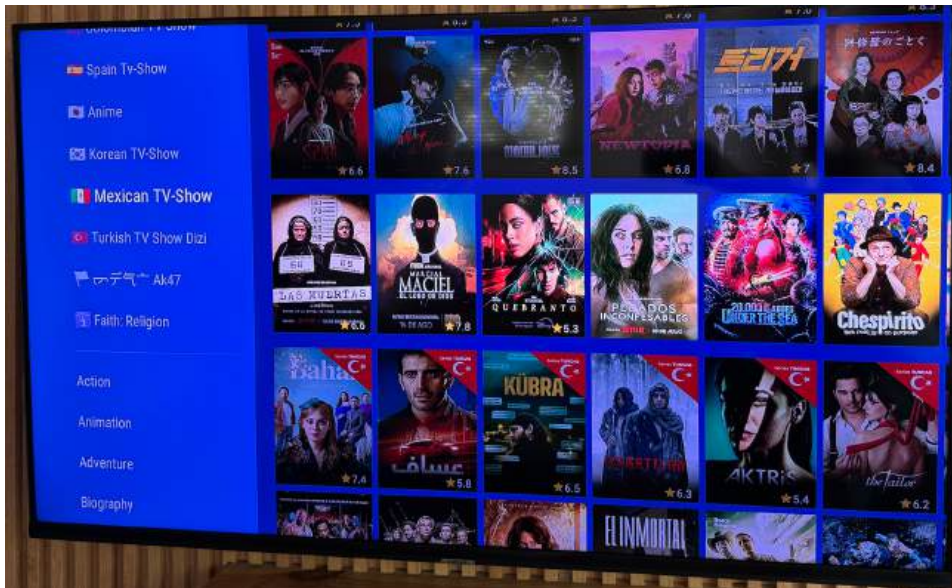


Cómo ver programas de television

En el menú principal vaya a Programas de TV y presione el botón Aceptar (botón 6)



Una vez en el menú de programas de TV, hay una lista de tipos de programas de TV a la izquierda, y si te desplazas hacia abajo lo suficiente, también aparecerán categorías típicas como comedia, niños, drama, etc.



Elige tu serie preferida dentro de la categoría yendo hacia la izquierda y la derecha (botones 2 y 4) y haz clic en el botón Aceptar (botón 6) para comenzar a ver.

Para salir presione el botón de retorno (botón 7) varias veces hasta volver al menú principal.

Cómo ver canales de television

En el menú principal seleccione canales de TV



Luego puedes buscar un canal específico presionando hacia arriba (botón 2) para buscar, o desplazarte hacia abajo hasta las diferentes categorías (diferentes países, así como niños, deportes, etc.)



Si estaba viendo un canal de televisión y desea cambiarlo, pulse el botón de retorno para acceder al menú de canales. Elija otro canal dentro de su categoría desplazándose hacia arriba y hacia abajo (botones 2 y 4), o cambie de categoría pulsando el botón izquierdo (botón 5) una vez y luego desplazándose hacia arriba y hacia abajo (botones 2 y 4) para elegir una nueva categoría.

¿Cómo buscar un canal de TV específico?

Presiona una vez el botón izquierdo (botón 2) y luego el botón arriba (botón 3) para buscar. Luego, presiona "Aceptar" (botón 6) para acceder al teclado e ingresar tu canal preferido.



¿Cómo cambiar de canal sin tener que ir a la pantalla principal del canal de TV?

Puede cambiar entre canales utilizando los botones arriba y abajo (botones 2 y 4).

Cómo salir de una película/programa de televisión/canal de televisión para ver otra cosa

Para salir de una película, programa o canal de televisión y ver otra cosa, simplemente pulsa el botón de retorno (botón 7).

Si estabas viendo una película o un programa de televisión, te preguntará si realmente quieres salir. Pulsa el botón Aceptar (botón 6) para confirmar. Volverás al menú de películas o programas de televisión y podrás elegir uno diferente. Si quieres volver al menú principal, pulsa de nuevo el botón de retorno (botón 7) y podrás cambiar, por ejemplo, de ver películas a ver canales de televisión.

Si estabas viendo un canal de televisión y quieres ver un programa, pulsa el botón de retorno (botón 7) hasta volver al menú principal para poder elegir programas de televisión.

Cómo cambiar de idioma (cuando esté disponible)

La mayoría de las películas y series se emiten en varios idiomas (principalmente inglés y español). Puedes elegir tu idioma preferido cuando hayas elegido la película o serie que quieres ver y estés en la página de resumen pulsando "Ver ahora". Te preguntará si quieres verla ahora, cambiar el audio a tu idioma preferido o añadir subtítulos.

Cómo agregar subtítulos (cuando estén disponibles)

La mayoría de las películas y series se emiten en varios idiomas (principalmente inglés y español). Puedes elegir si quieres subtítulos una vez que hayas elegido la película o serie que quieres ver y estés en la página de resumen pulsando "Ver ahora". Se te preguntará si quieres verla ahora, cambiar el audio a tu idioma preferido o añadir subtítulos.

